



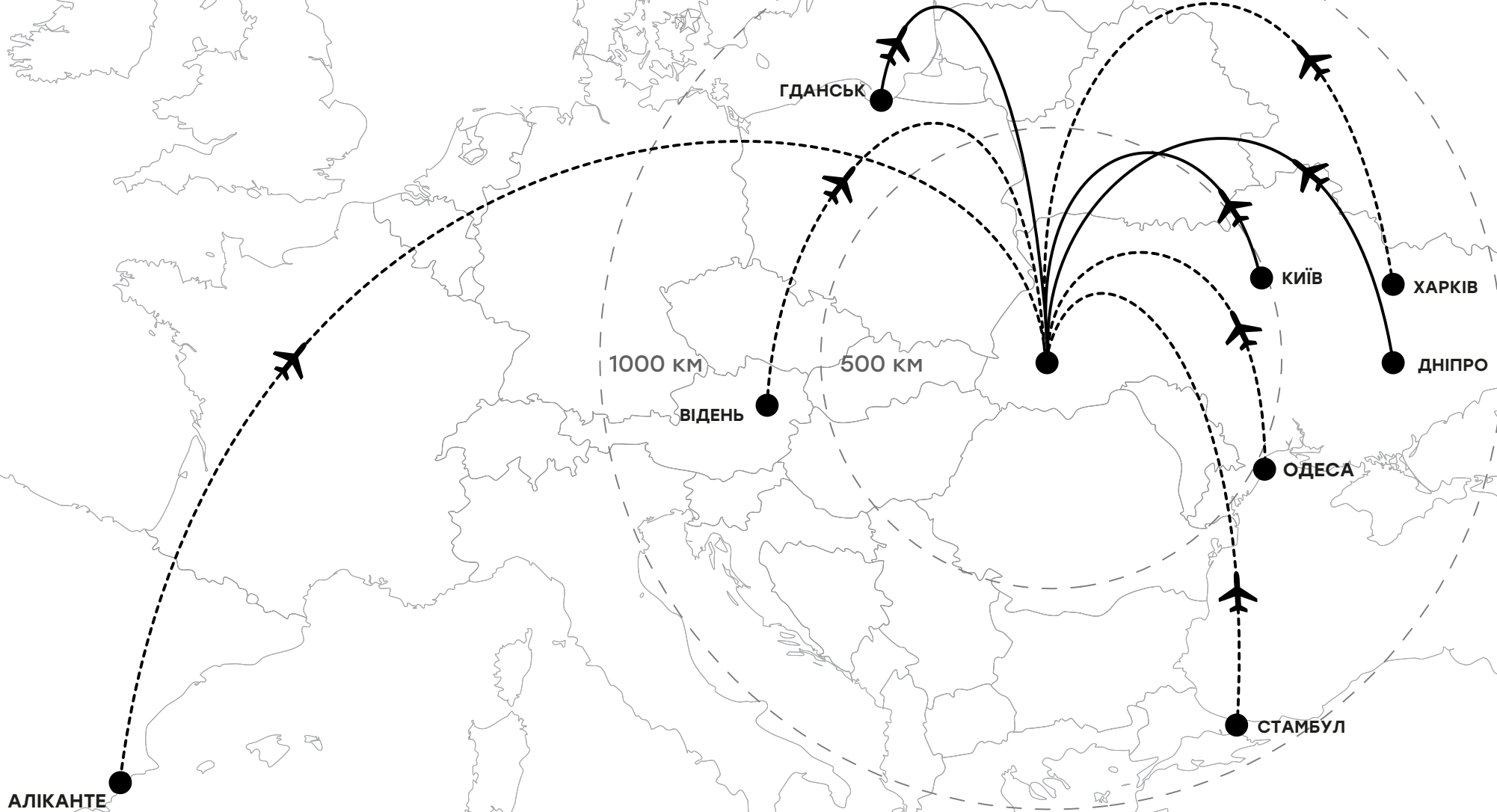
PROMPRYLAD  
RENOVATION

# ПРОМПРИЛАД. РЕНОВАЦІЯ

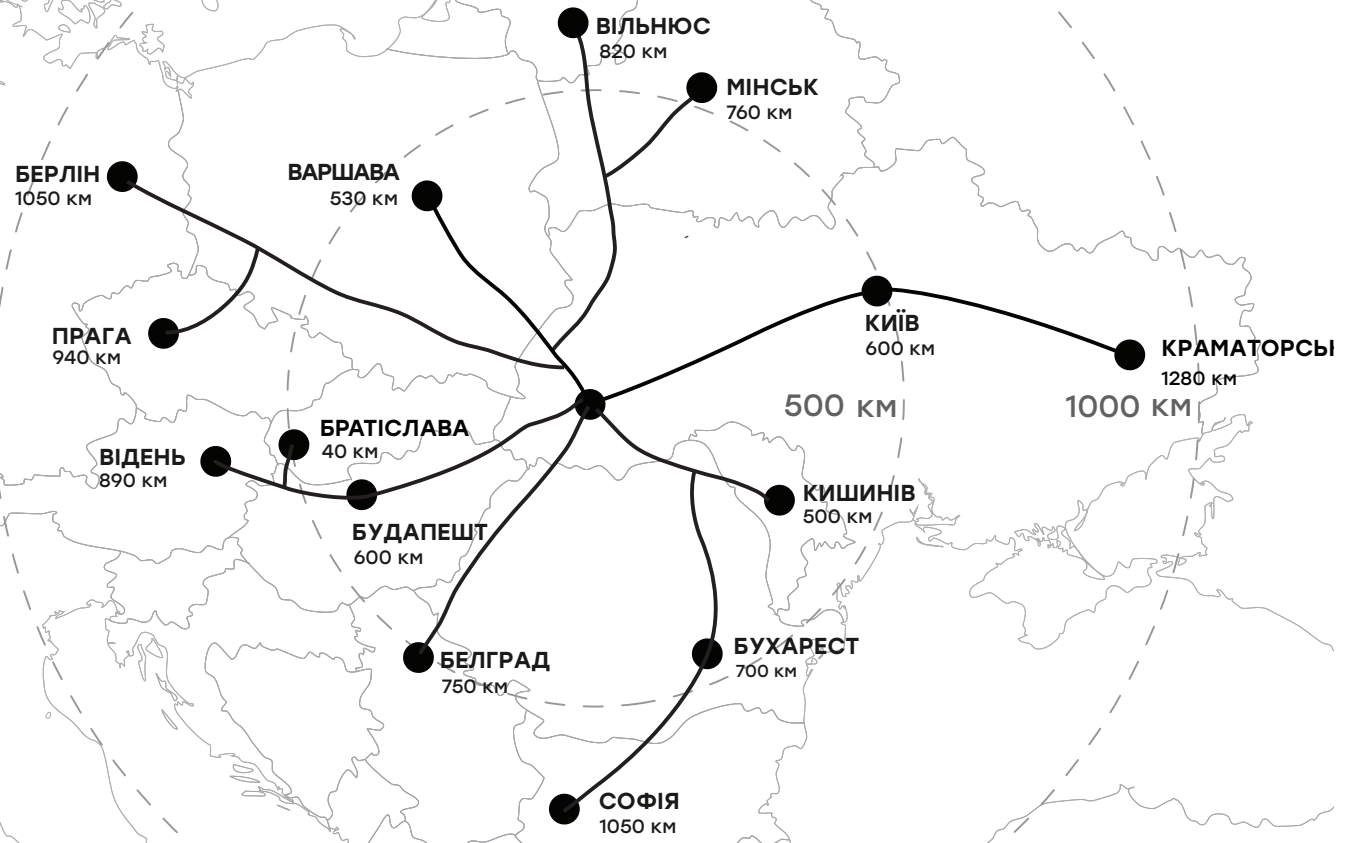
**ОБЛАСТЬ ТА МІСТО**

# АВІАЦІЙНЕ СПОЛУЧЕННЯ

— постійні  
- - - сезонні



# ТРАНСПОРТНЕ СПОЛУЧЕННЯ



# МІСТО

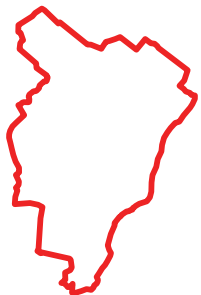
Івано-Франківськ є адміністративним, економічним і культурним центром Івано-Франківської області та Прикарпатського краю України. Це місто з багатовіковою історією, давніми традиціями, неординарним мистецьким життям та динамічною економікою.

Обласний центр розташований на перетині двох Бистриць, а саме: Бистриці Надвірнянської та Бистриці Солотвинської. Вдале географічне розташування наближує Івано-Франківськ не тільки до держав-членів ЄС, але й створює сприятливі умови для багатостороннього розвитку.

## ЗАГАЛЬНА СТАТИСТИКА НАСЕЛЕННЯ: (тис.чол)

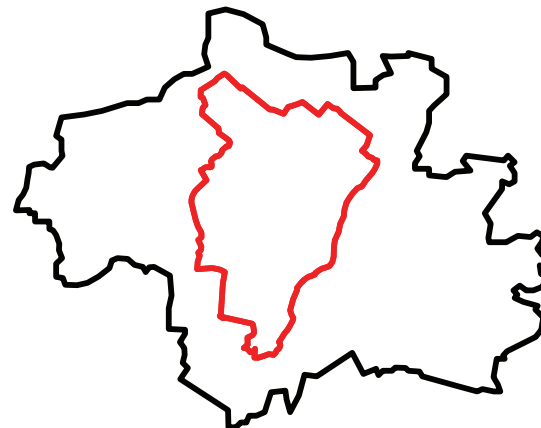


# ПОРІВНЯННЯ



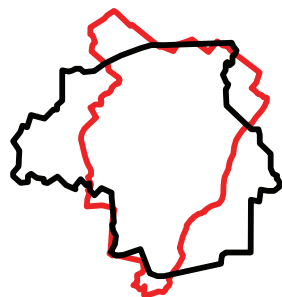
## ІВАНО-ФРАНКІВСЬК:

Площа: 83,73 км<sup>2</sup>  
Населення: 233 360  
Засновано: 1662 р.



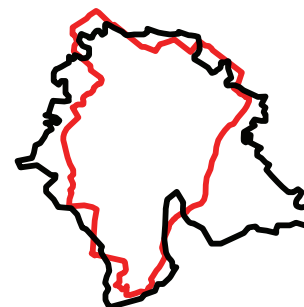
## МЮНХЕН:

Площа: 310,43 км<sup>2</sup>  
Населення: 1 424 604  
Засновано: 1158 р.



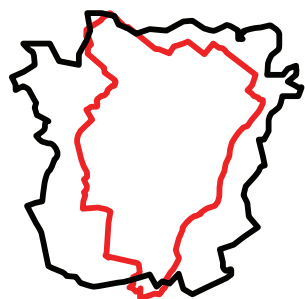
## ЕЙНДХОВЕН:

Площа: 88,84 км<sup>2</sup>  
Населення: 217 228  
Засновано: 1232 р.



## ЦЮРИХ:

Площа: 91,88 км<sup>2</sup>  
Населення: 402 762  
Засновано: 929 р.



## ГРАЦ:

Площа: 127,6 км<sup>2</sup>  
Населення: 276 526  
Засновано: 1128 р.



## БАЗЕЛЬ:

Площа: 22,75 км<sup>2</sup>  
Населення: 165 529  
Засновано: 374р.

# ПРОМИСЛОВА СПАДЩИНА

Місто Івано-Франківськ входить в категорію промислових центрів, основою виробничої бази якого є машинобудівна, лісова, деревообробна, харчова та легка промисловості. Але сьогодні території колишніх промислових гігантів Івано-Франківщини давно перестали асоціюватися з індустріальним розвитком і місцем праці для багатьох тисяч людей. Тепер тут здебільшого пустка і занедбані руїни, лише подекуди жевріють залишки колись потужних виробництв.



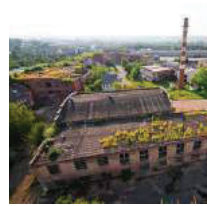
Автоливш



Позитрон

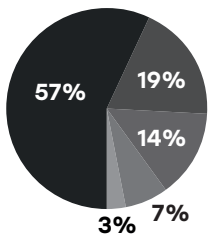


Фурнітурний завод



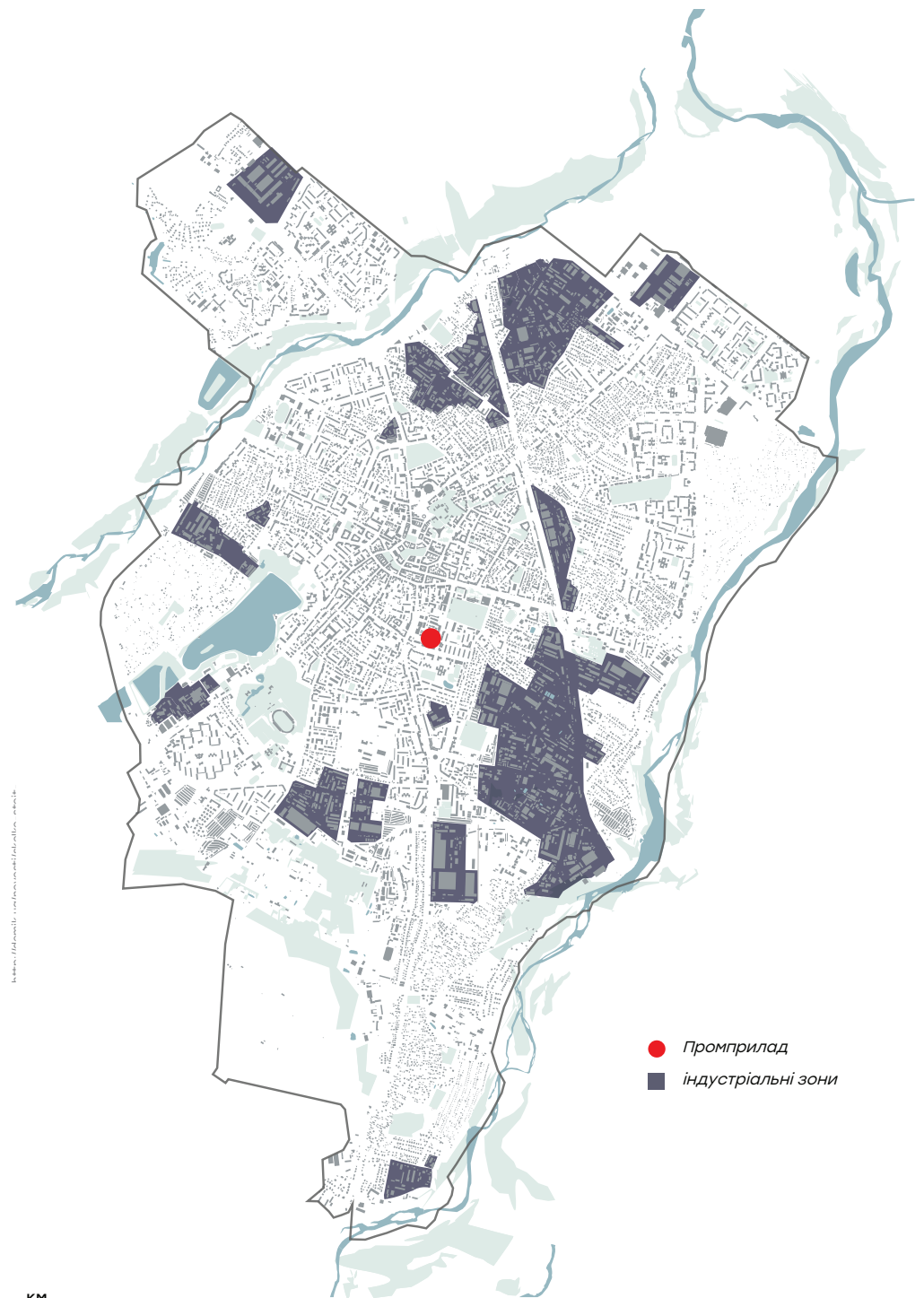
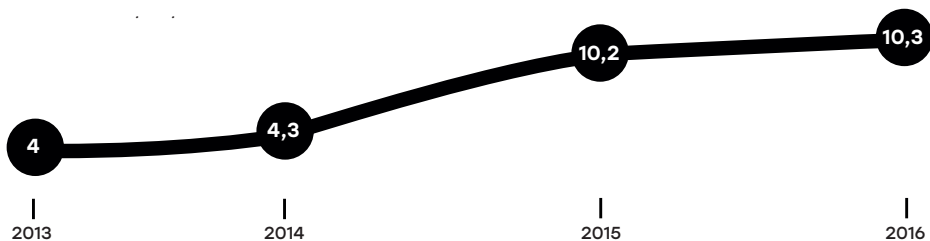
Шкірзавод

## ЗАГАЛЬНИЙ ОБСЯГ РЕАЛІЗАЦІЇ ПРОМИСЛОВОСТІ:



- постачання енергосистем
- машинобудування
- харчова промисловість
- інші (переробної галузі)
- інші (загальної галузі)

## ОБСЯГ РЕАЛІЗОВАНОЇ ПРОДУКЦІЇ ПРОМИСЛОВИМИ ПІДПРИЄМСТВАМИ

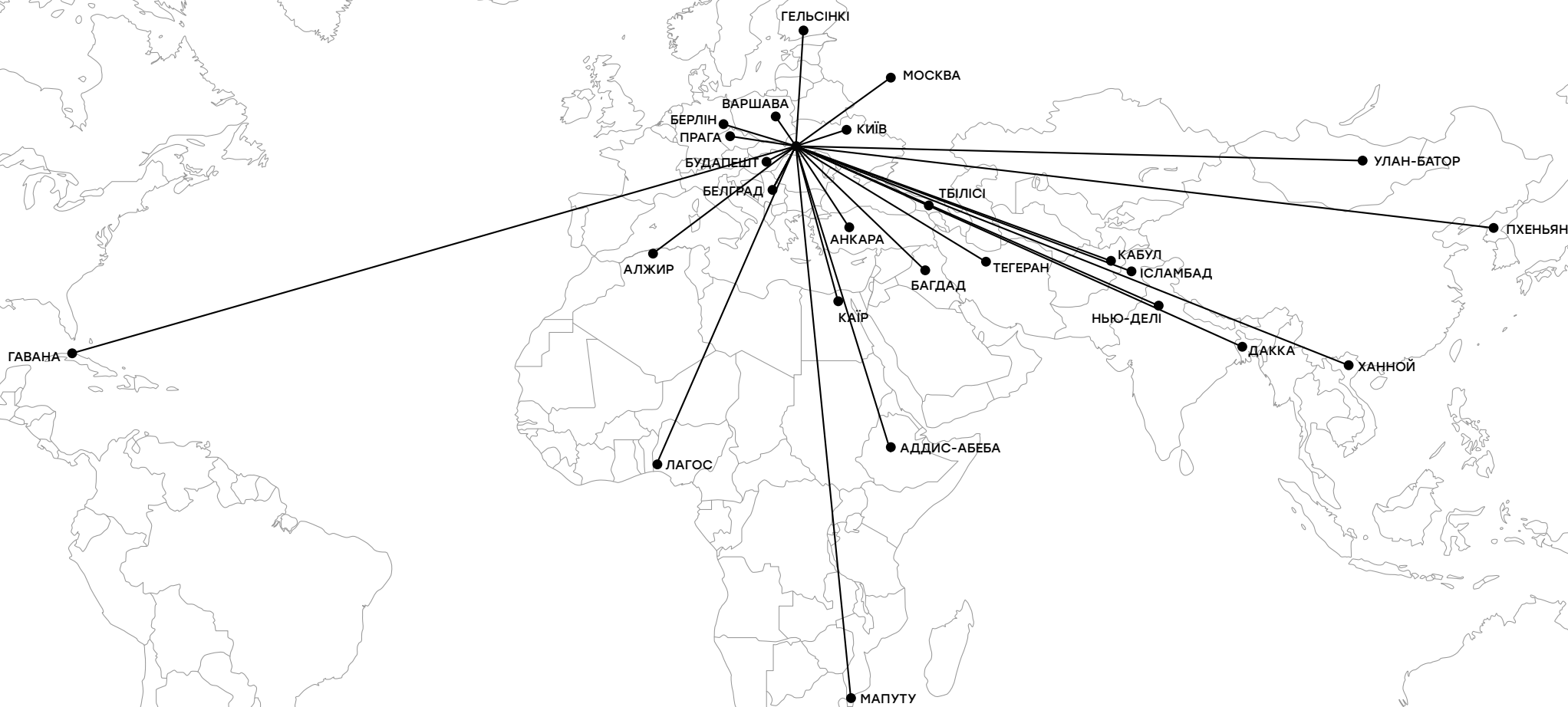


**ЗАВОД**

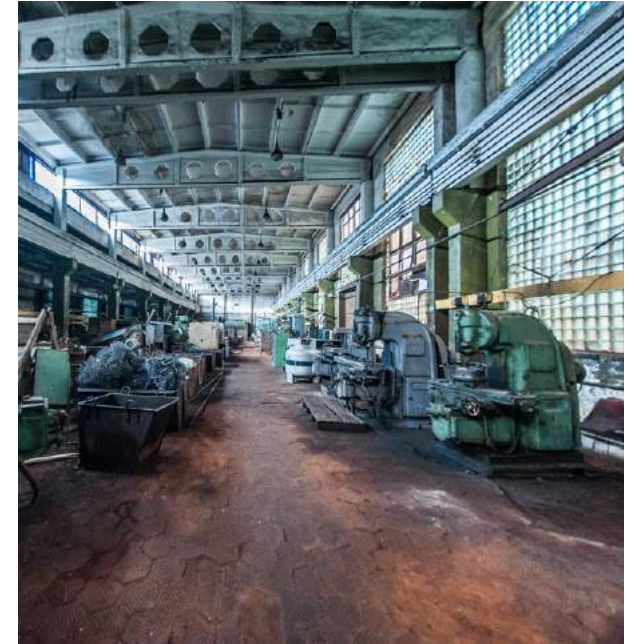




# ЕКСПОРТ ПРОДУКЦІЇ У 80-ті



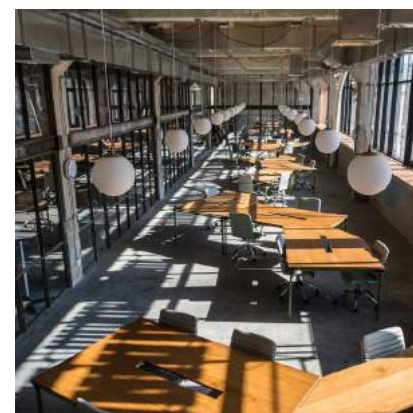
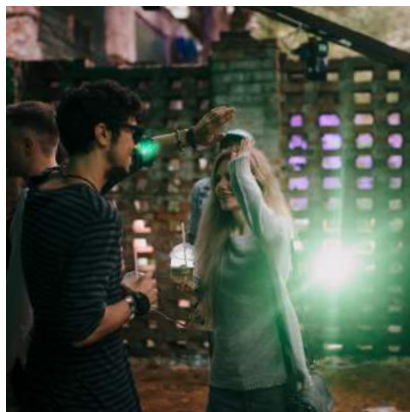
# ЗАВОД ЗАРАЗ



# АЛЬТЕРНАТИВНЕ ЖИТТЯ ЗАВОДУ



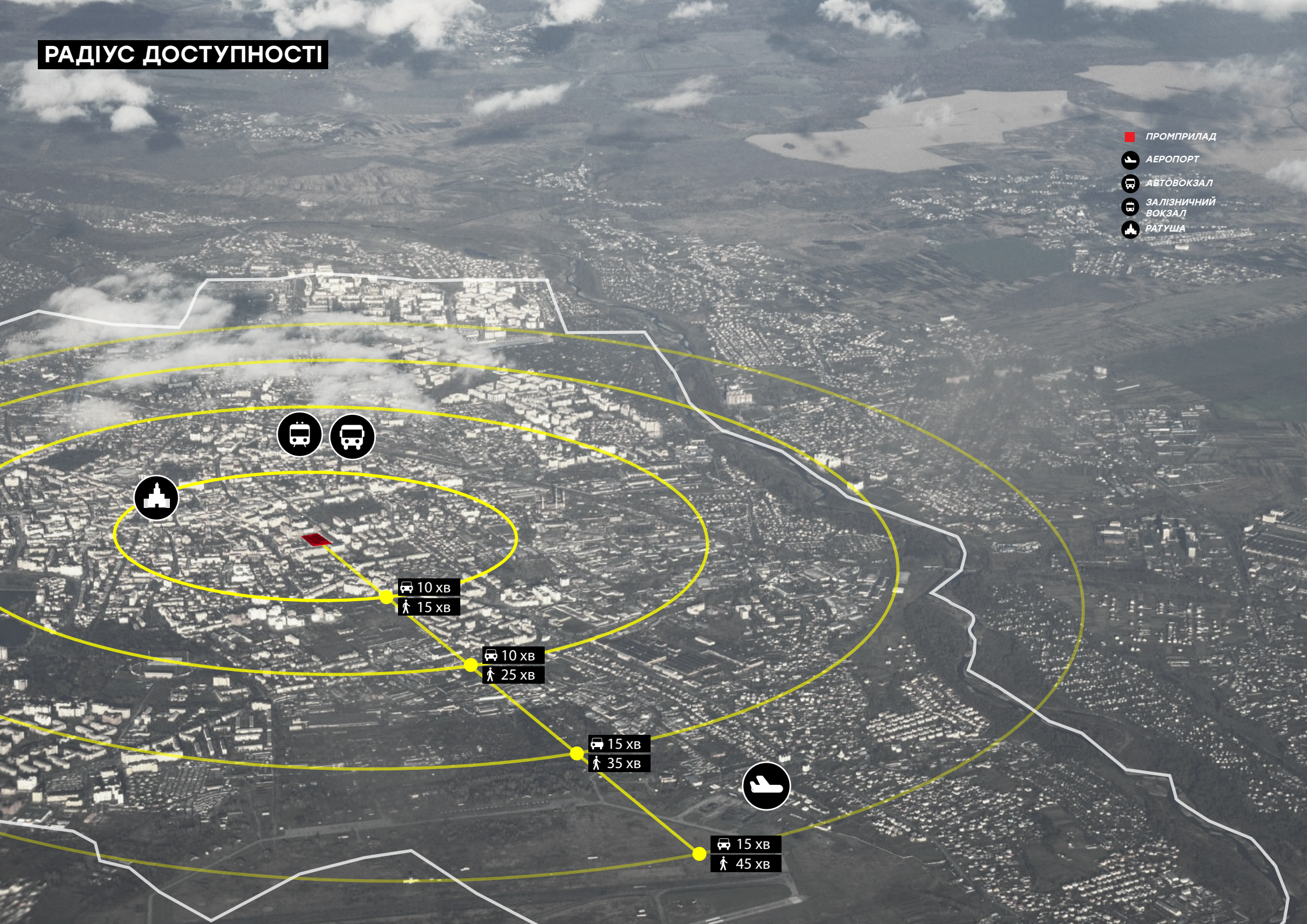
# ТРАНСФОРМАЦІЯ



**ОТОЧЕННЯ**

# РАДІУС ДОСТУПНОСТІ

- ПРОМПРИЛАД
- ✈ АЕРОПОРТ
- 🚌 АВТОВОКЗАЛ
- 🚆 ЗАЛІЗНИЧНИЙ ВОКЗАЛ
- 🏛 РАТУША



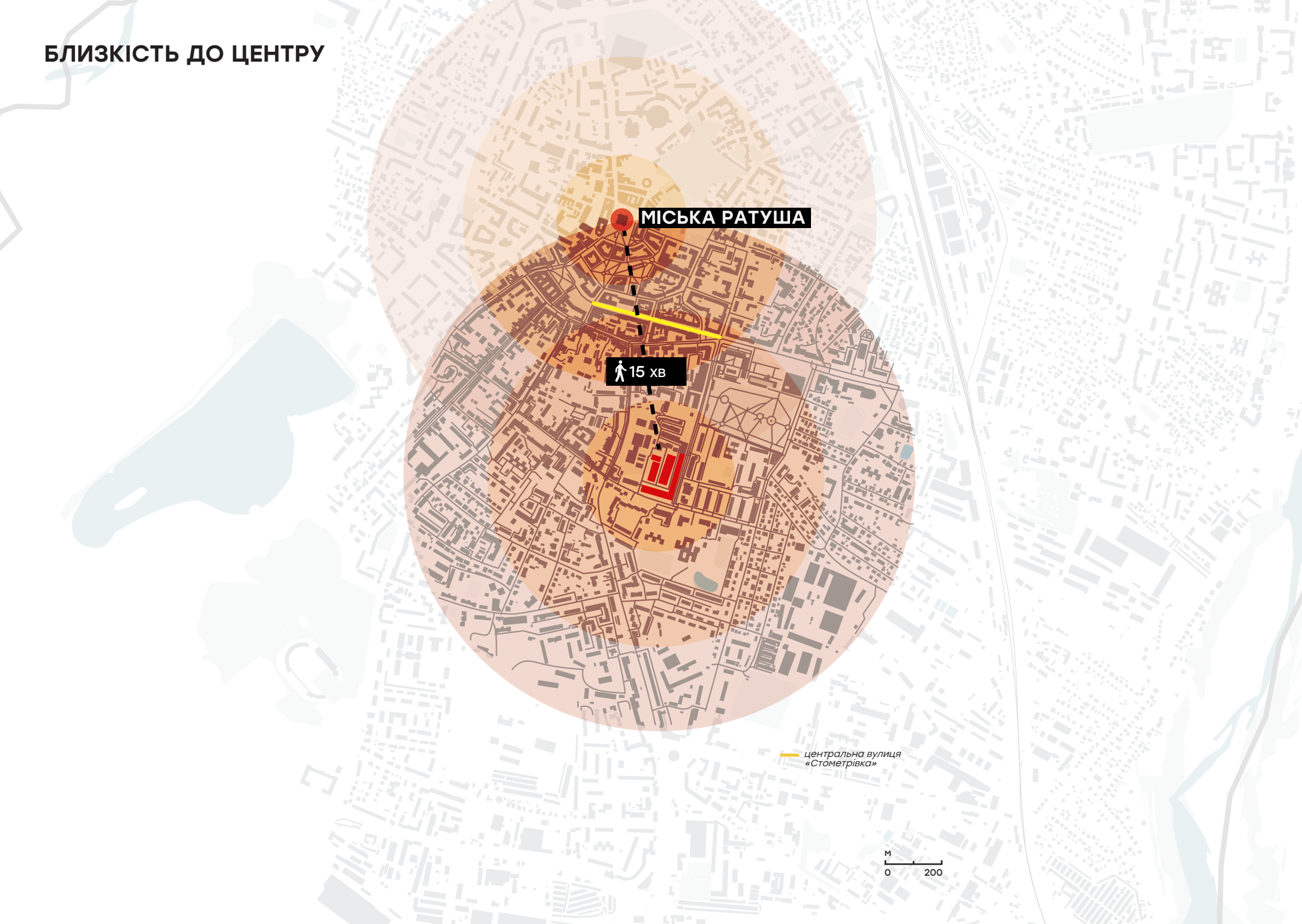
БЛИЗКІСТЬ ДО ЦЕНТРУ

МІСЬКА РАТУША

15 хв

центральна вулиця  
«Стометрівка»

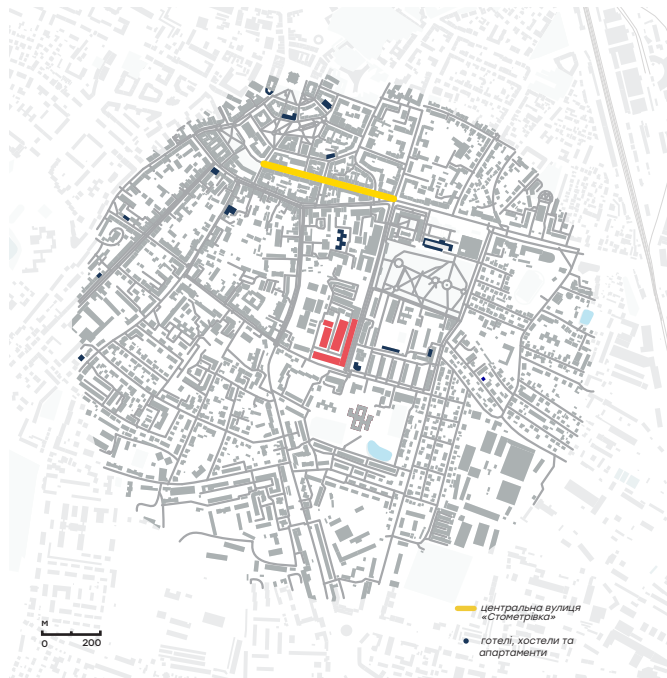
М  
0 200



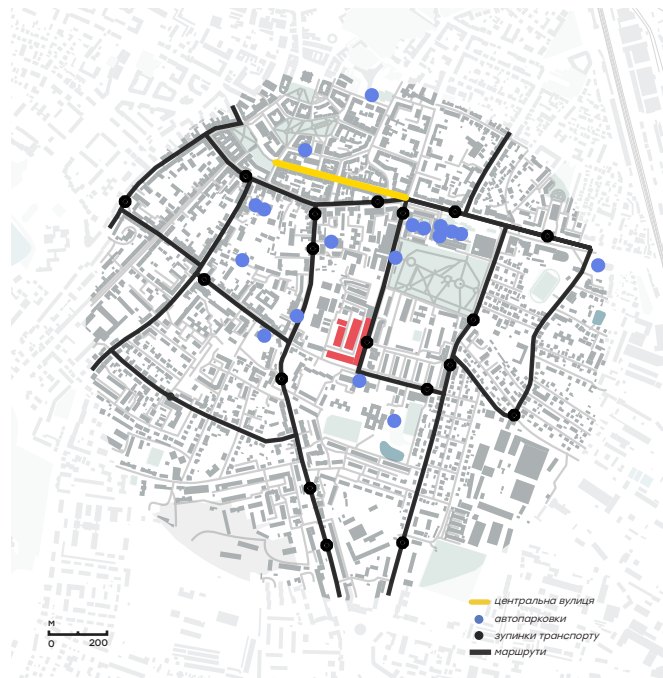


# ПРИВАБЛИВА ІНФРАСТРУКТУРА

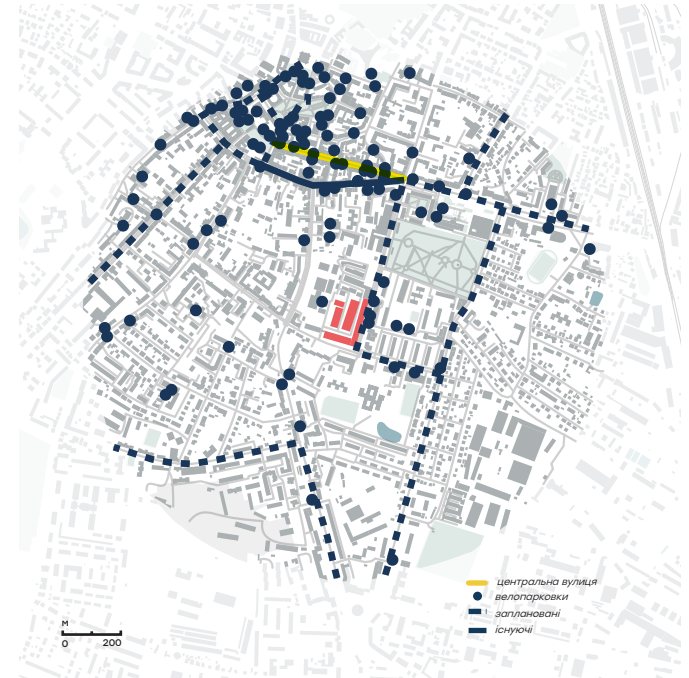
## ГОТЕЛІ, ХОСТЕЛИ ТА АПАРТАМЕНТИ



## ГРОМАДСЬКИЙ ТРАНСПОРТ ТА АВТОПАРКОВКИ



## ВЕЛОІНФРАСТРУКТУРА

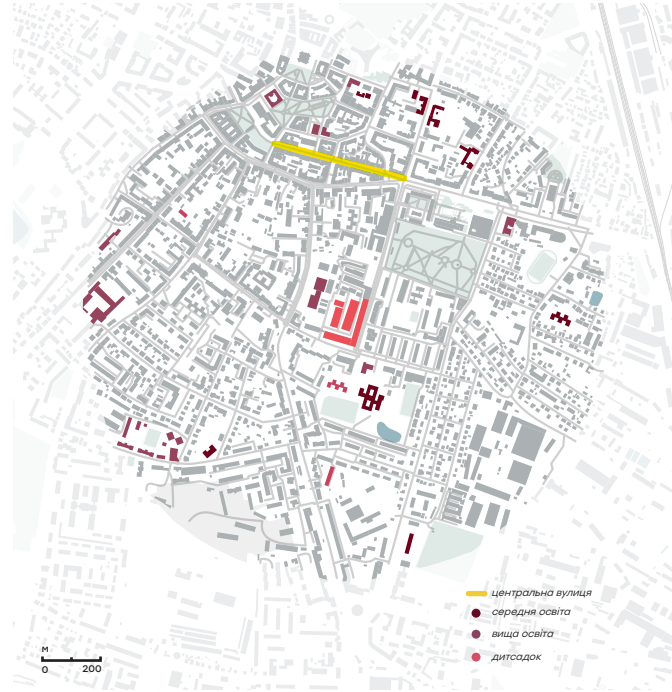


# ІНФРАСТРУКТУРА ДЛЯ ЖИТТЯ

## ЗЕЛЕНІ ЗОНИ



## ОСВІТА



ІДЕЯ

The image features a dark blue background with several thick, diagonal red bars of varying lengths and positions. The word 'ІДЕЯ' is written in white, bold, uppercase letters on the left side, partially overlapping one of the red bars.

# ІННОВАЦІЙНИЙ ЦЕНТР

Промприлад.Реновація - це інноваційний центр на території ревіталізованого заводу в Івано-Франківську, сфокусований на чотирьох напрямках розвитку регіону: новій економіці, урбаністиці, сучасному мистецтві та неформальній освіті.

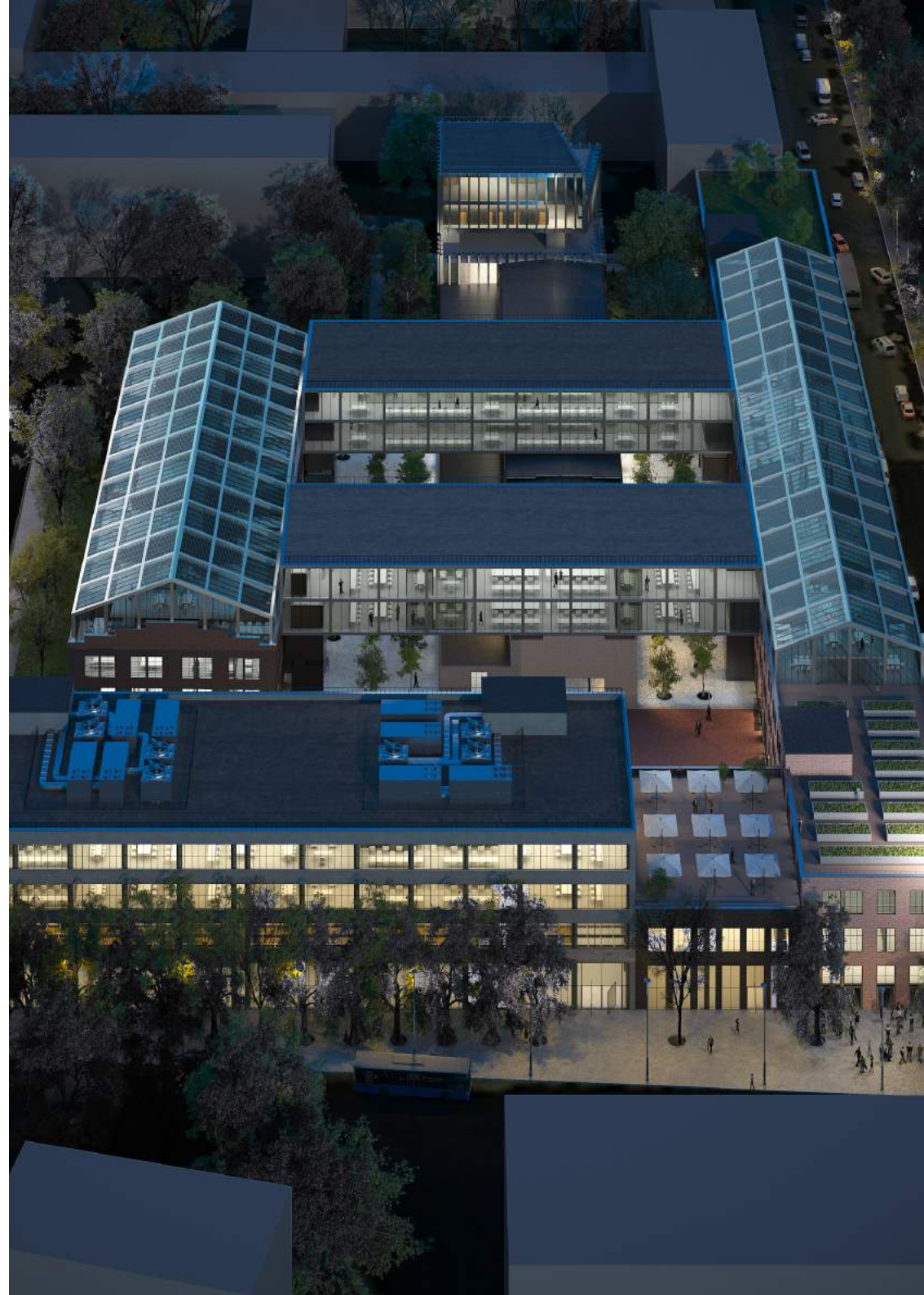
Проект має на меті реалізувати потенціал міста й регіону, стимулювати підприємництво та економіку й створити діючу модель для інших міст.



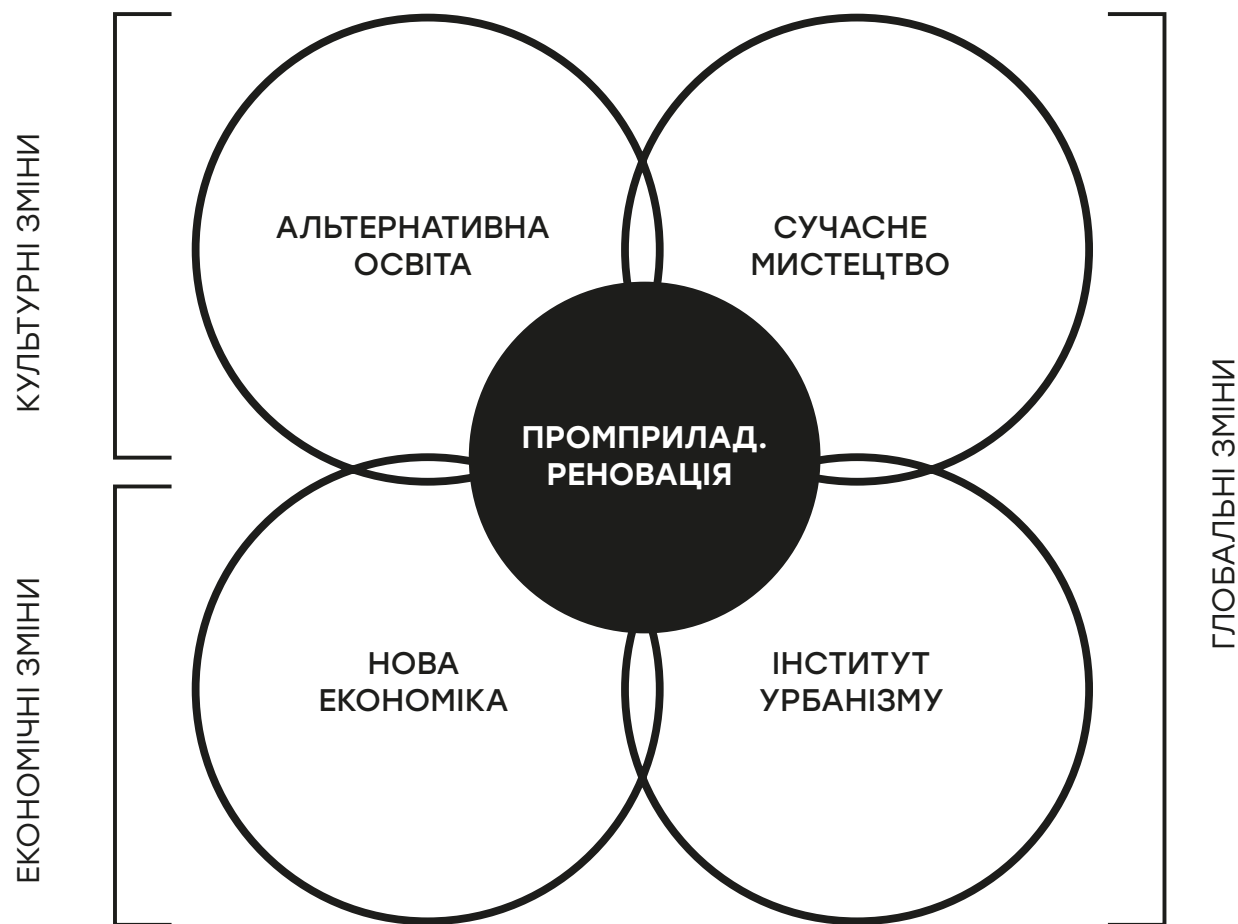
# ІННОВАЦІЙНИЙ ЦЕНТР

Протягом п'яти років проект залучить у формі імпакт-інвестицій понад 700 млн грн від приватних інвесторів та організацій, аби поетапно запустити шість будівель та парк.

Тут розмістяться офісні простори, лабораторії, майстерні, виставковий та розважальний центри, готель та хостел, фермерський ринок, ресторани. Окрім них, третина площі за пільговою ставкою оренди буде надана громадським, культурним та соціальним ініціативам, діяльність яких співпадає з баченням проекту.



# НАПРЯМКИ РОЗВИТКУ РЕГІОНУ



\*Згідно дослідження регіону та Промприладу проведеного SRI International в 2016 році

# КЛАСТЕРИ

АГРОБІЗНЕС ТА ФЕРМЕРСТВО	ДЕРЕВООБРОБНА ПРОМИСЛОВІСТЬ	ЗЕЛЕНА ЕНЕРГЕТИКА
ЇЖА ТА РЕСТОРАНИ	ДИЗАЙН	КІНОІНДУСТРІЯ ТА АНІМАЦІЯ
ІНФОРМАЦІЙНІ ТЕХНОЛОГІЇ	...	

\* Згідно дослідження регіону та Промприладу проведеного SRI International в 2016 році

# МОЖЛИВІ ФУНКЦІЇ

<b>НЕФОРМАЛЬНА ОСВІТА</b>	ІТ АКАДЕМІЯ FAB LAB ДИТЯЧИ ЦЕНТР КОНФЕРЕНЦ ХОЛ	<b>СЕРВІС</b>
<b>СУЧАСНЕ МИСТЕЦТВО</b>	АРТ-ЦЕНТР КОНЦЕРТНИЙ ЗАЛ РЕЗИДЕНЦІЇ КІНО-ЦЕНТР	КРАФТОВІ- ВИРОБНИКИ КАФЕ РЕСТОРАНИ ХОСТЕЛ ГОТЕЛЬ ЦЕНТР СПОРТУ ВЕЛОХАБ ПАРКИ
<b>НОВА ЕКОНОМІКА</b>	ІТ КЛАСТЕР СОЦІАЛЬНИЙ БІЗНЕС ІНКУБАТОР FOODHUB ФЕРМЕРСЬКИЙ РИНОК МАЛІ МАЙСТЕРНІ	
<b>ІНСТИТУТ УРБАНІЗМУ</b>	МАЙСТЕРНІ ОФІС ЗМІН МІСТА ЛЕКЦІЙНІ ПРИМІЩЕННЯ ШКОЛА ПРОМ ДИЗАЙНУ	



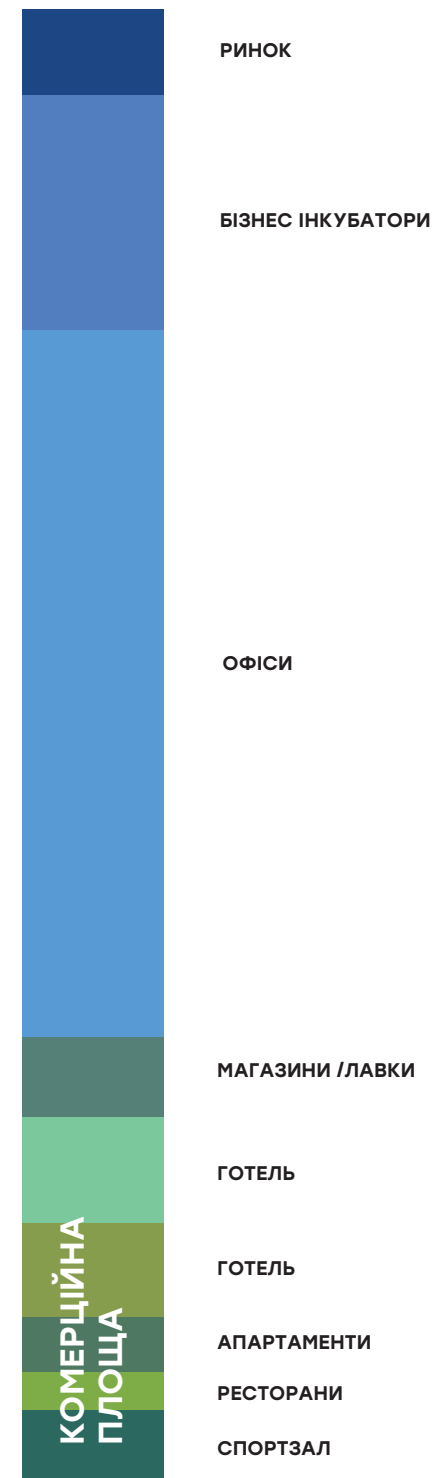
# РОЗПОДІЛ ПЛОЩІ

**37800 м<sup>2</sup>**

ЗАГАЛЬНА  
ПЛОЩА

**1/3**

ПЛОЩА ВИДІЛЯЮТЬСЯ  
ЗА ПІЛЬГОВОЮ СТАВКОЮ  
НА СОЦІАЛЬНІ ФУНКЦІЇ



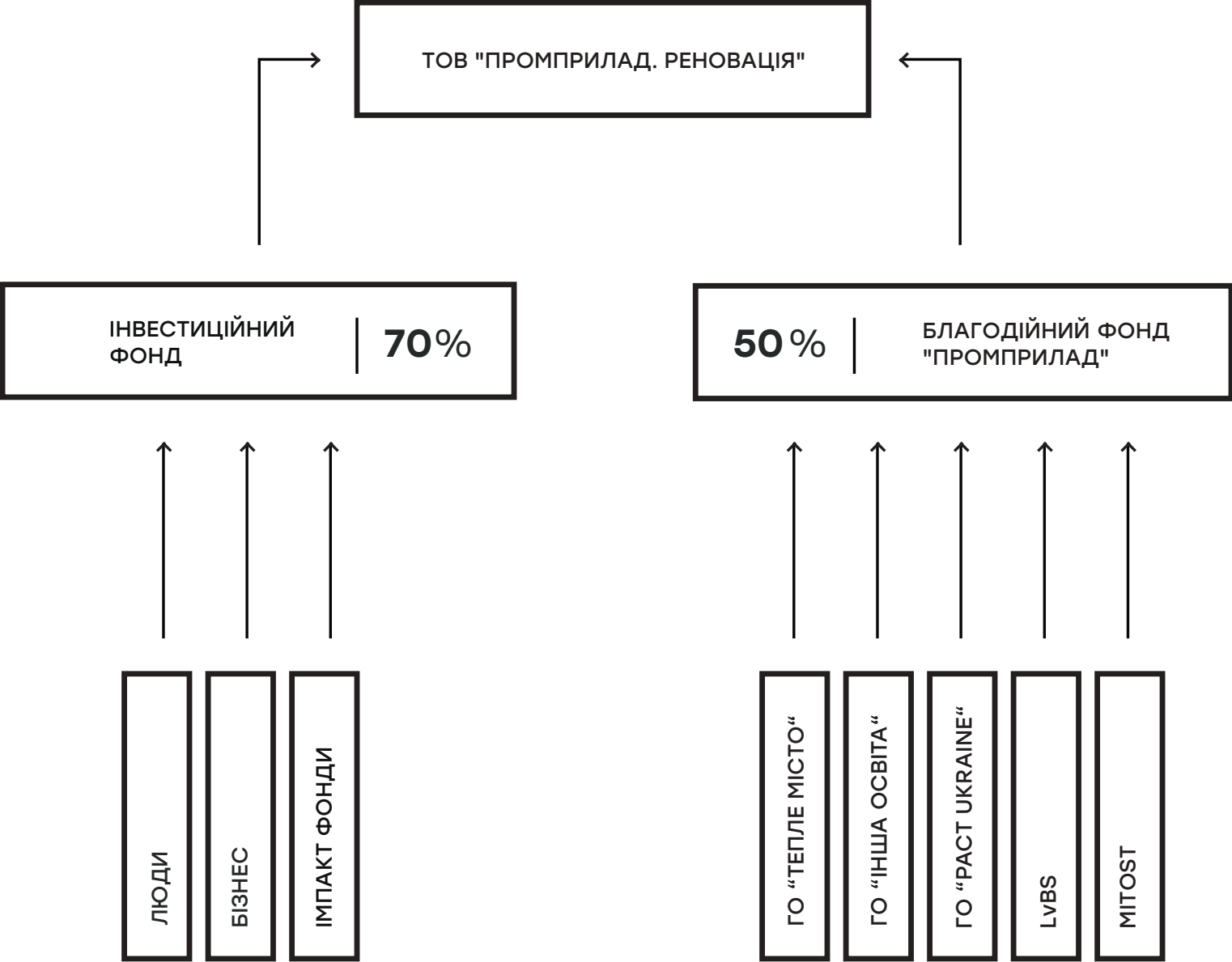
# ІМПАКТ-ІНВЕСТИЦІЇ

Промприлад.Реновація - це проект у сфері імпаکت-інвестування\*, де інвестор отримує повернення вкладу у вигляді прибутку від дивідендів та соціального ефекту на розвиток регіону.



*\*228 мільярдів доларів – розмір ринку імпакт-інвестицій згідно щорічного звіту GIIN за 2018 рік*

# МОДЕЛЬ ЗАЛУЧЕННЯ ІНВЕСТИЦІЙ



# Наші партнери



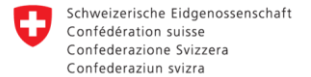
**MitOst**



**Canada**



**ФОРМА**



**ΕΣΤΑΛΕΥΜΙΑ \***

Swiss Agency for Development and Cooperation SDC



**23.**



**BMW Foundation**  
Herbert Quandt



# ЗАЛУЧЕНІ ІНВЕСТИЦІЇ

## Інституції:

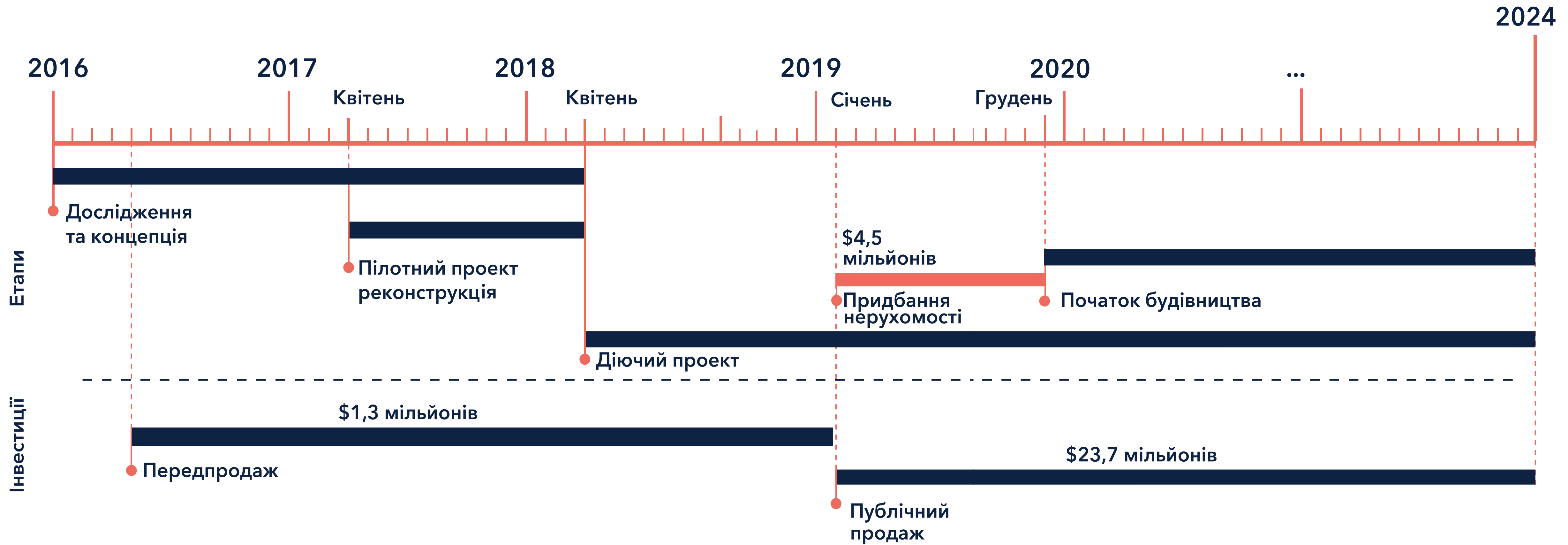
NGO "Teple Misto"	\$180 204
NGO "Insha Osvita"	\$62 832
NGO "MitOst"	\$59 887
NGO "Garage Gang"	\$3 733
IF "Renaissance"	\$86 882
LTD "23 Restourants"	\$10 000
PC "Ivano-Frankivskcement"	\$10 300
Impact Hub Odesa	\$5 000
NGO "CANactions"	\$20 225
PACT	\$18 000
SIDA (Sweden)	\$215 744
<b>TOTAL</b>	<b>\$683 223</b>

## Приватні інвестори:

Yuriy Fylyuk	\$450 000
Oleksandr Buben	\$39 000
Olga Diatel	\$20 000
Andriy Chernikov	\$20 000
Dmytro Lider	\$10 000
Anastasiya Solyanyk	\$500
Kateryna Kotenko	\$500
Olexandr Bogorodov	\$500
Taras Tsyupa	\$335
Valeriya Verveda	\$500
Ivan Vitenko	\$3 236
Ira Avetisyan	\$14 350
Kateryna Prokopenko	\$2 186
Oleksandr Levytsky	\$1 318
Liubov Shlapay	\$618
Victor Soroka	\$17 670
Yarema Stecyk	\$1 891
Tetiana Yatsyuk	\$1 085
Victor Sarapin	\$11 538
Sergiy Motovylets	\$1 149
Ievgenia Kartushova	\$500
<b>TOTAL</b>	<b>\$596 376</b>

**\$ 1 279 599**

# ПЛАН РОЗВИТКУ ПРОЕКТУ

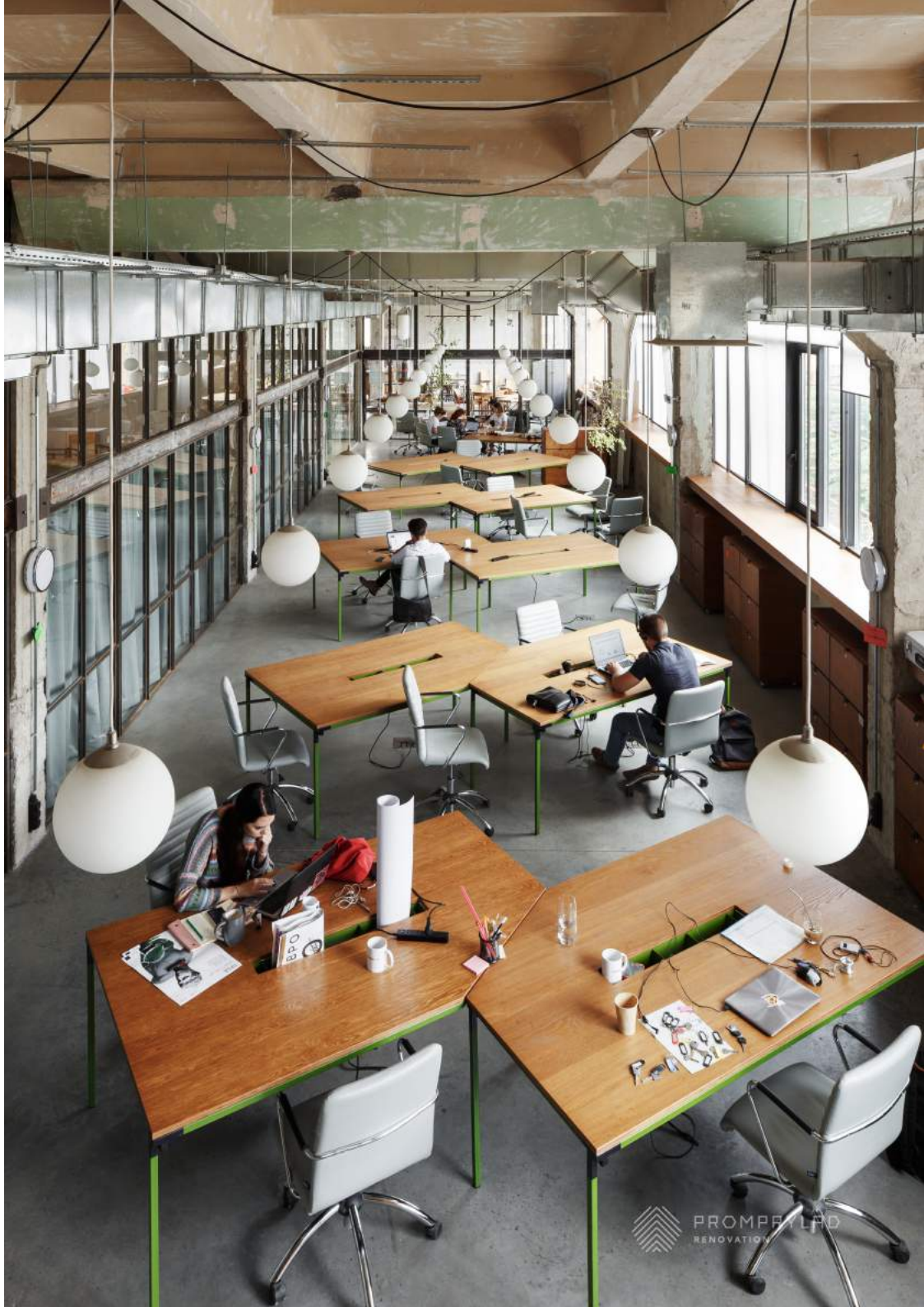
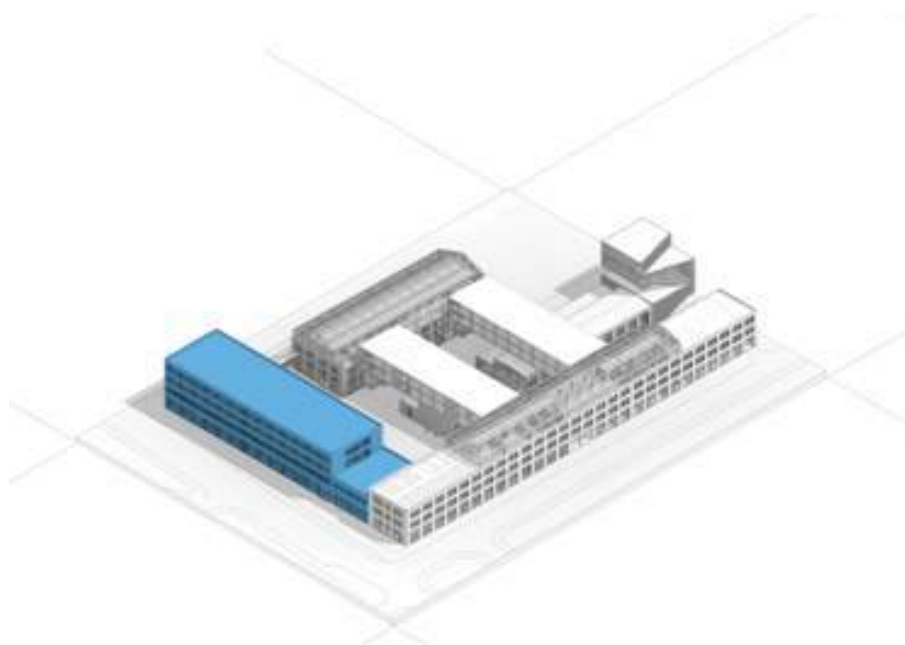


**ПІЛОТНИЙ ПРОЕКТ**

# ПІЛОТНИЙ ПОВЕРХ

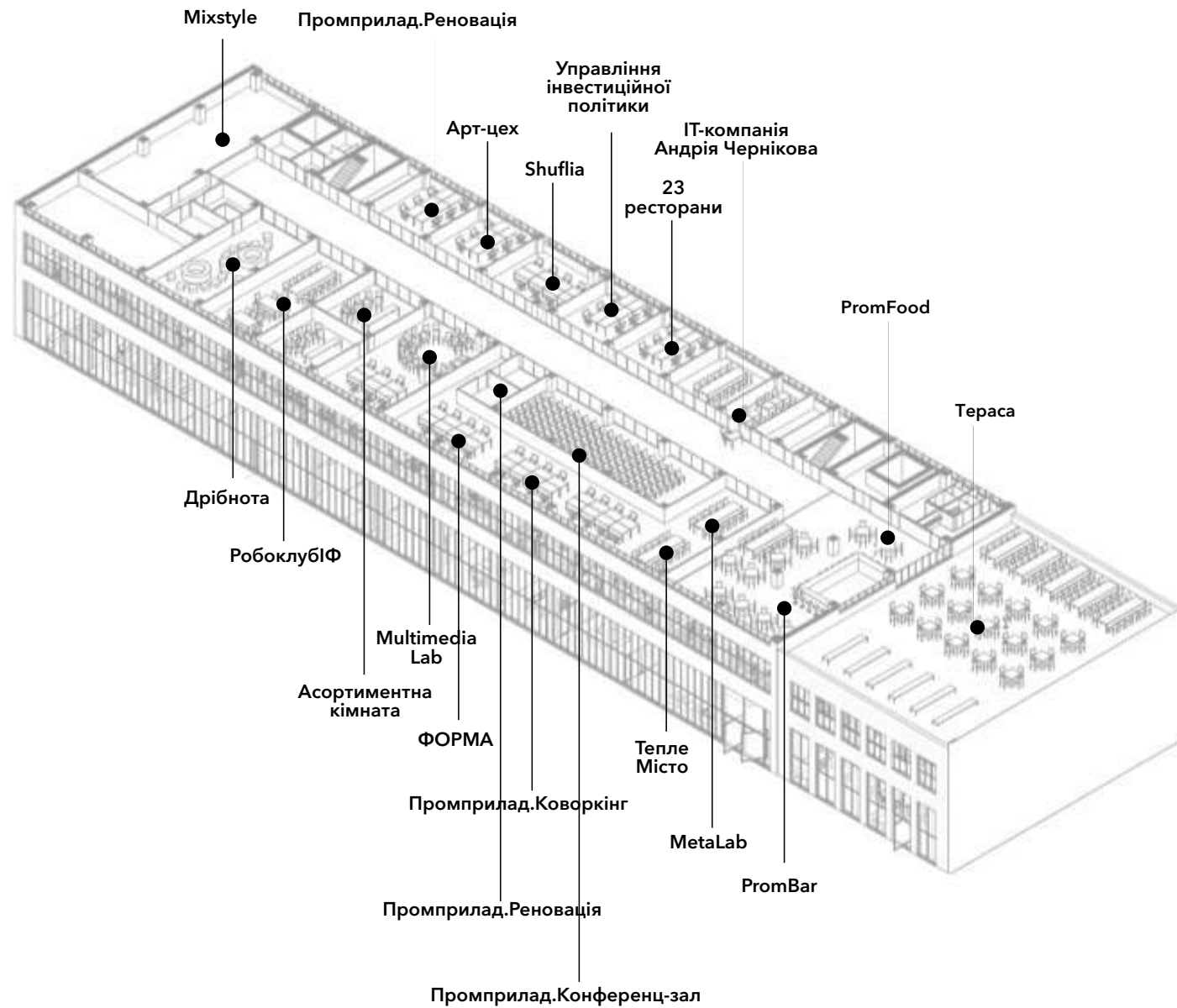
У березні 2018 команда орендувала один із поверхів заводу площею 1789 м кв і вже запустила там пілот інноваційного центру.

Тут є всі представники трикутника "громадськість – бізнес – міська адміністрація" і чотирьох напрямків, в яких працюватиме центр





# ПІЛОТНИЙ ПОВЕРХ



**16**

ПРОСТОРІВ

**1 789 M<sup>2</sup>**

РЕКОНСТРУЙОВАНА ПЛОЩА

**9 МІСЯЦІВ**

ТРИВАЛА РЕКОНСТРУКЦІЯ

РЕАЛІЗАЦІЯ. ДЕМОНТАЖ



**РЕАЛІЗАЦІЯ. СТАН ПІСЛЯ  
ДЕМОНТАЖУ**



# РЕАЛІЗАЦІЯ. КОНФЕРЕНЦ-ХОЛЛ



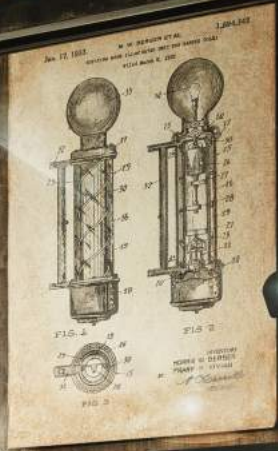






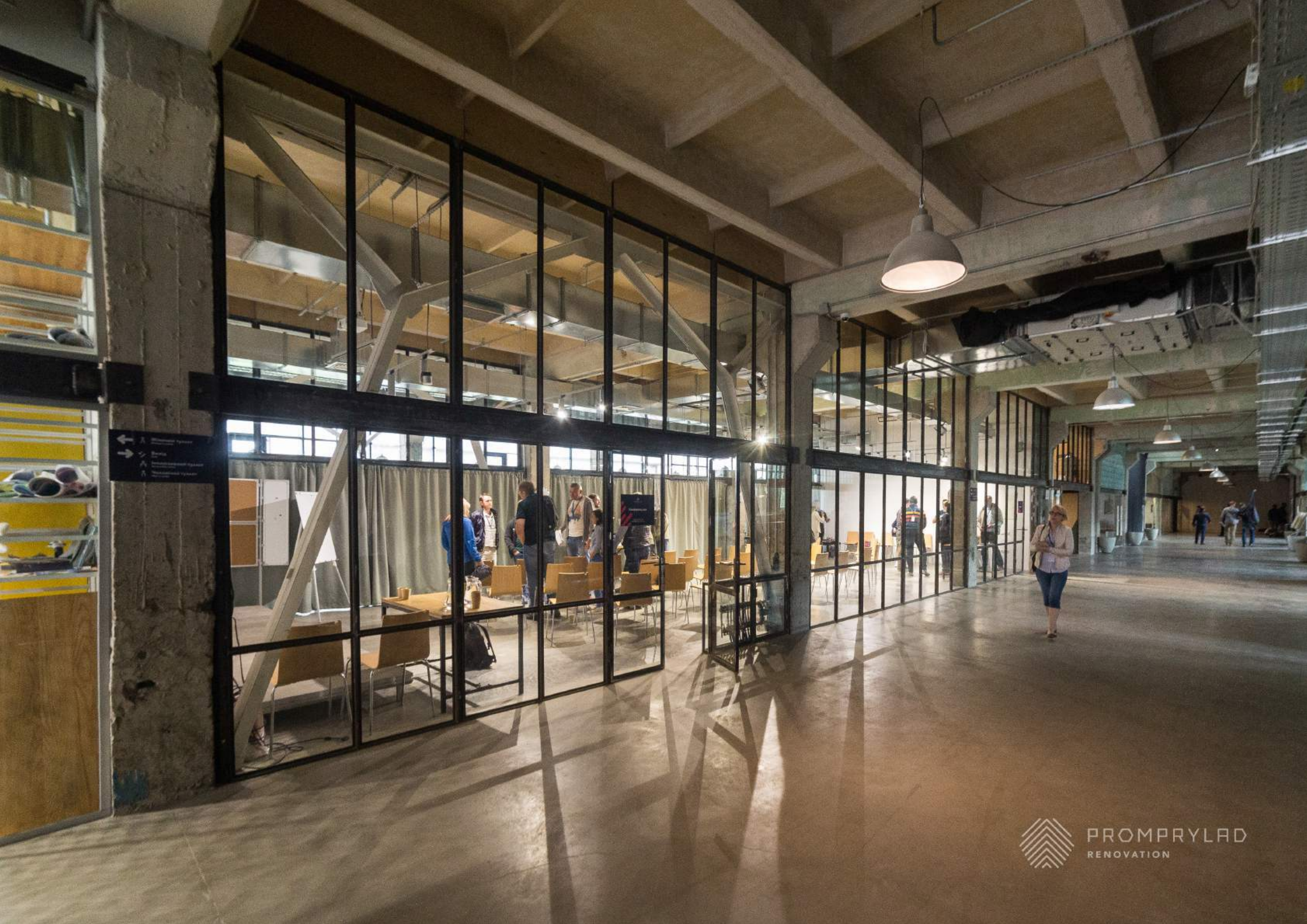






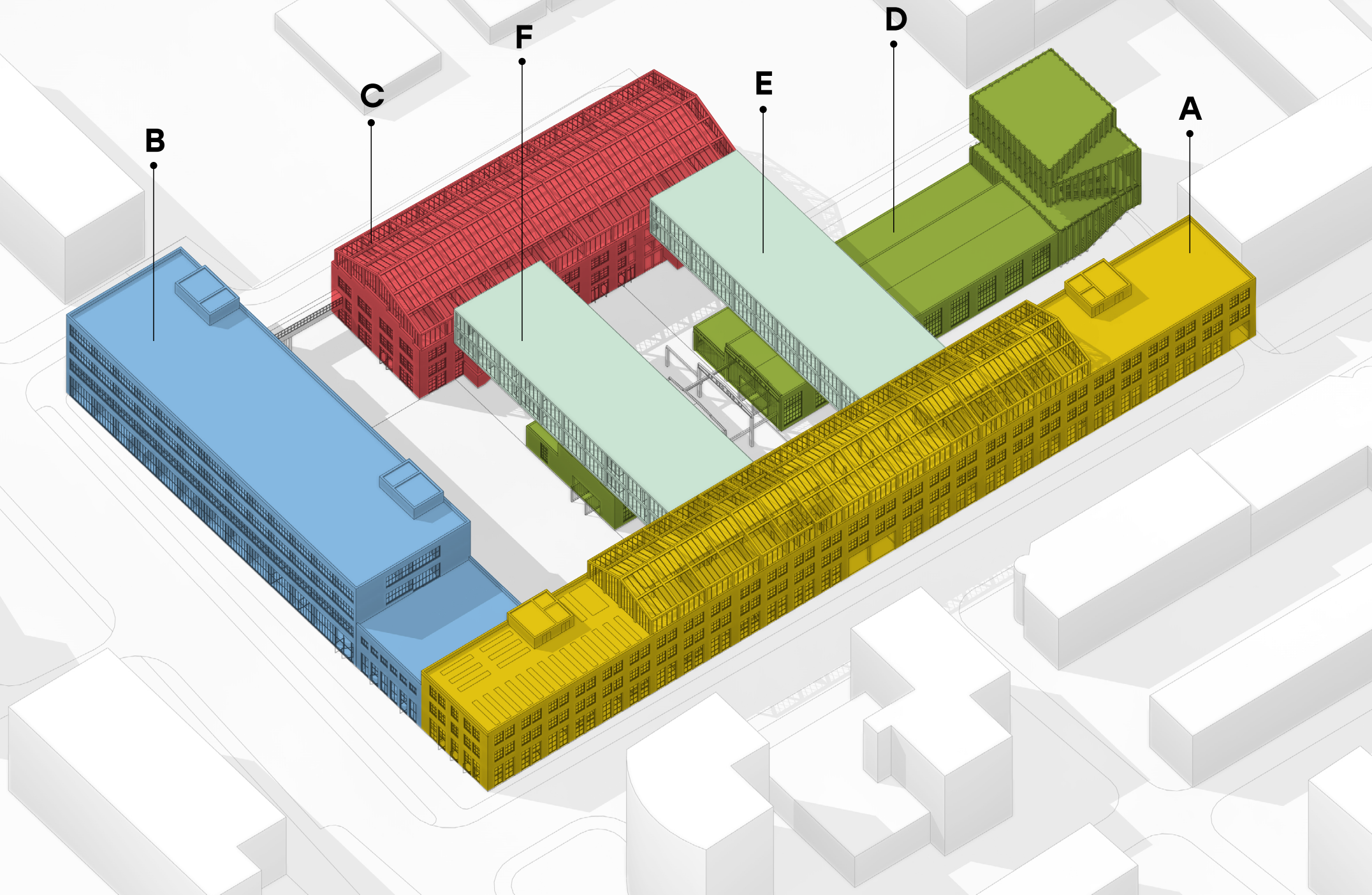




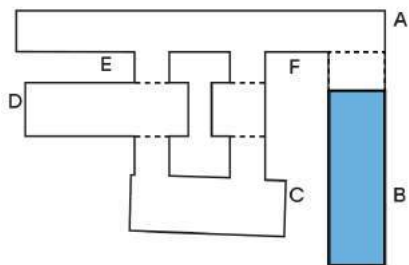
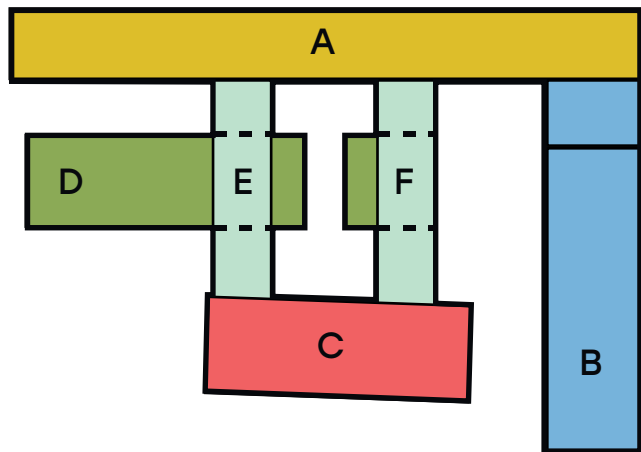




# АРХІТЕКТУРНА КОНЦЕПЦІЯ ЦЕНТРУ

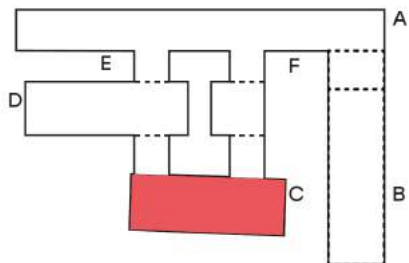


# ЕТАПИ РЕКОНСТРУКЦІЇ



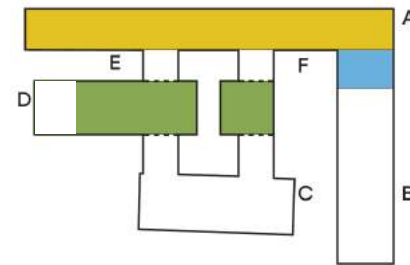
## 1 КОРПУС В

Початок робіт – 01.01.2020  
Закінчення робіт – 01.09.2020



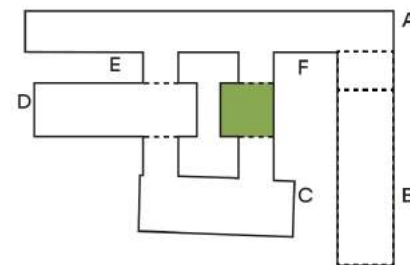
## 2 КОРПУС С

Початок робіт – 01.01.2020  
Закінчення робіт – 01.02.2021



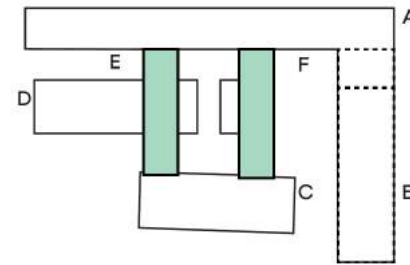
## 3 КОРПУС А/В/Д (частково)

Початок робіт – 01.01.2020  
Закінчення робіт – 01.12.2021



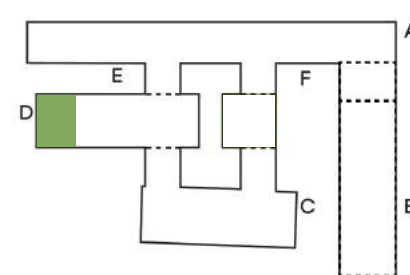
## 4 КОРПУС D

Початок робіт – 01.01.2020  
Закінчення робіт – 01.12.2021



## 5 КОРПУС Е/Ф

Початок робіт – 01.01.2022  
Закінчення робіт – 01.02.2024



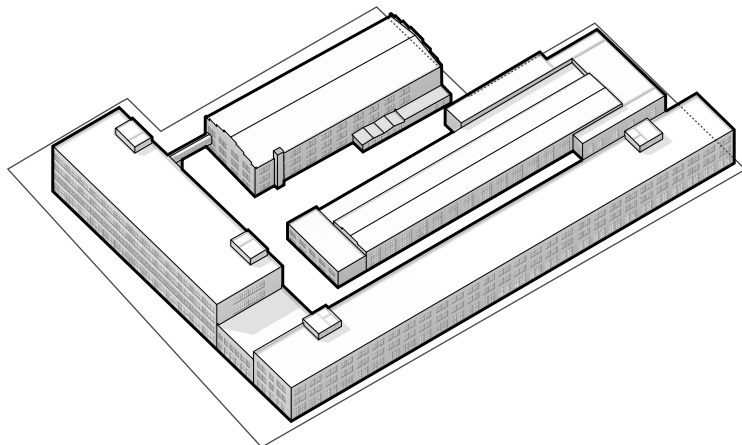
## 6 КОРПУС D

Початок робіт – 01.01.2020  
Закінчення робіт – 01.12.2021

# СТАДІЇ РЕАЛІЗАЦІЇ

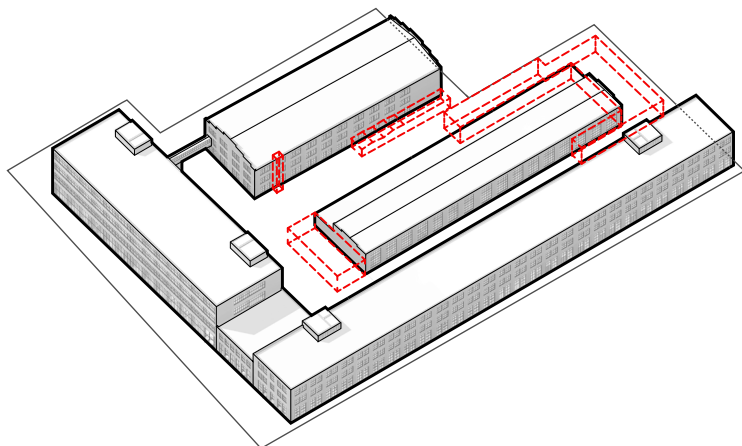
1

ІСНУЮЧІ  
БУДІВЛІ



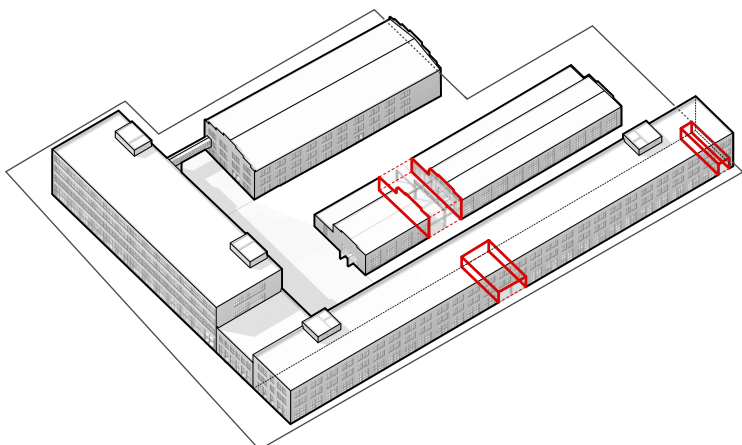
2

ДЕМОНТАЖ



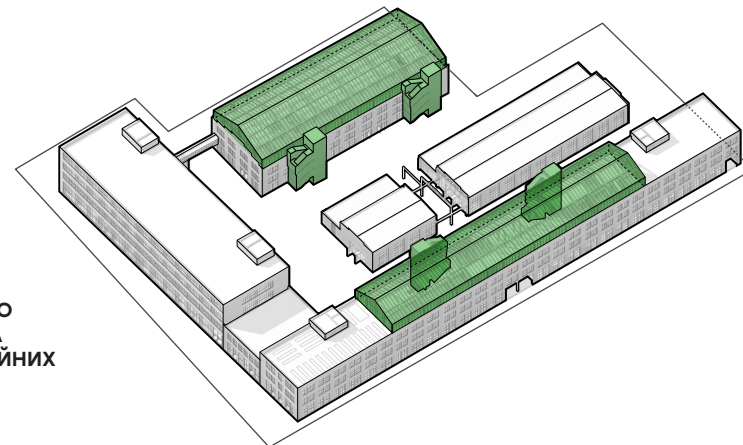
3

СТВОРЕННЯ  
ПОРТАЛІВ



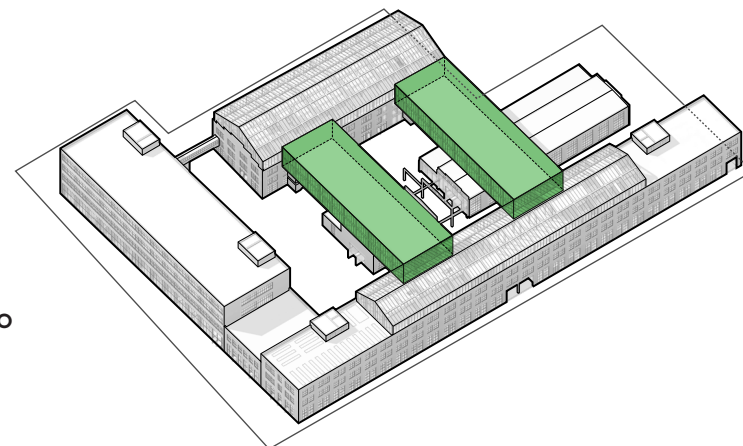
4

БУДІВНИЦТВО  
МАНСАРД ТА  
КОМУНІКАЦІЙНИХ  
ЯДЕР



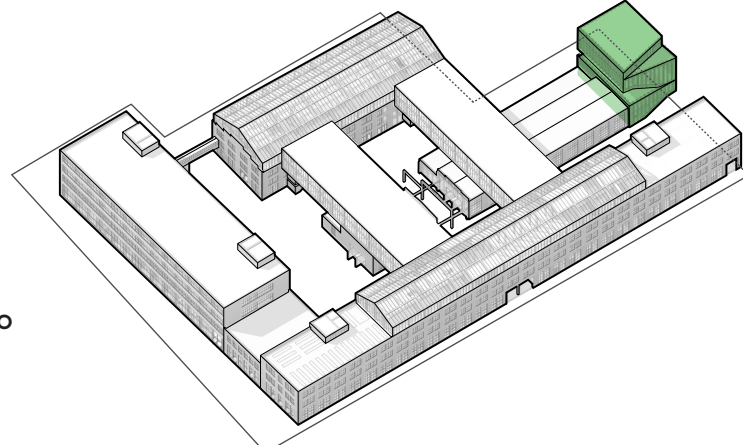
5

БУДІВНИЦТВО  
ОФІСНИХ  
БЛОКІВ



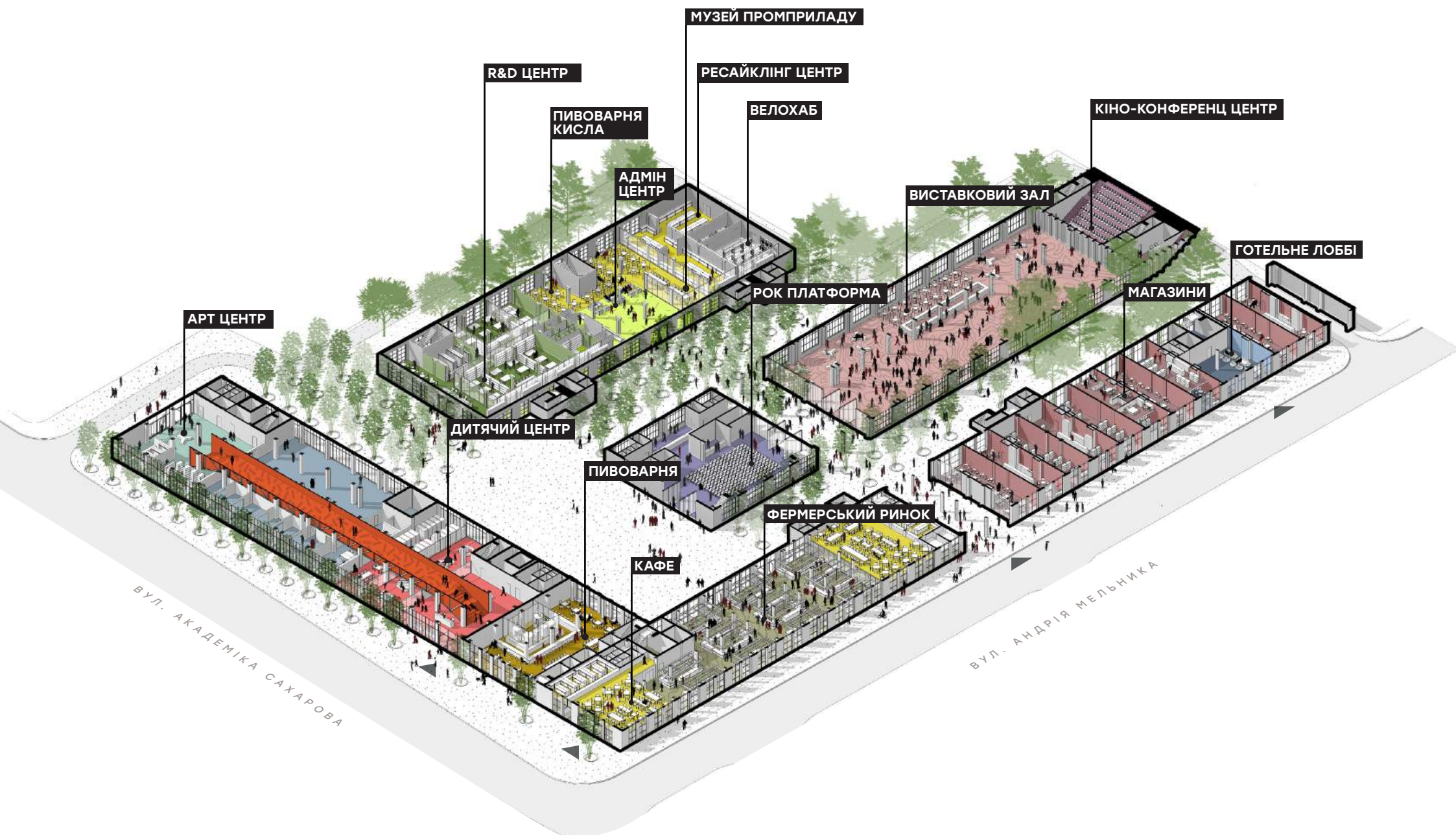
6

БУДІВНИЦТВО  
КІНОЦЕНТРУ

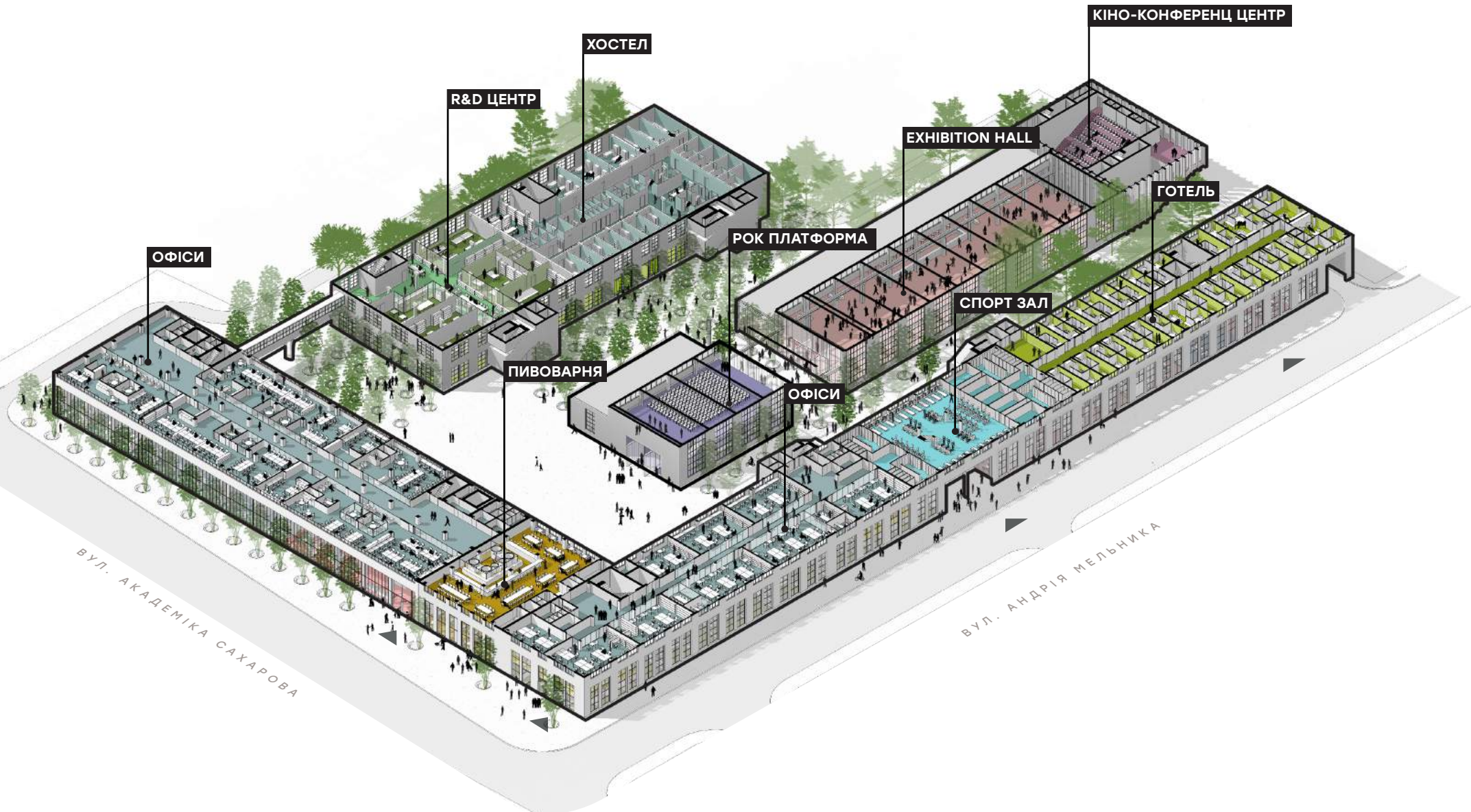




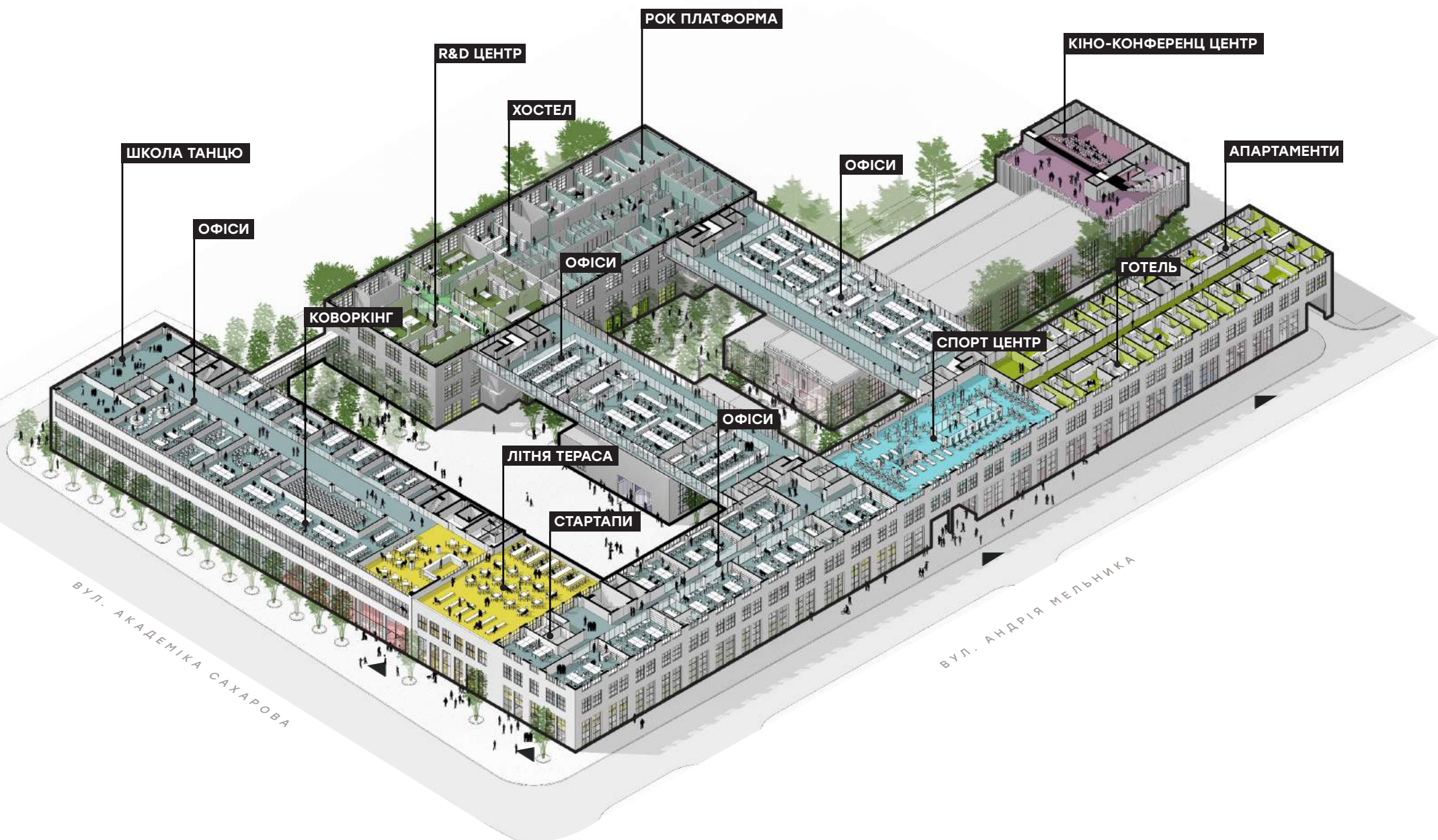
# ПЕРШИЙ РІВЕНЬ



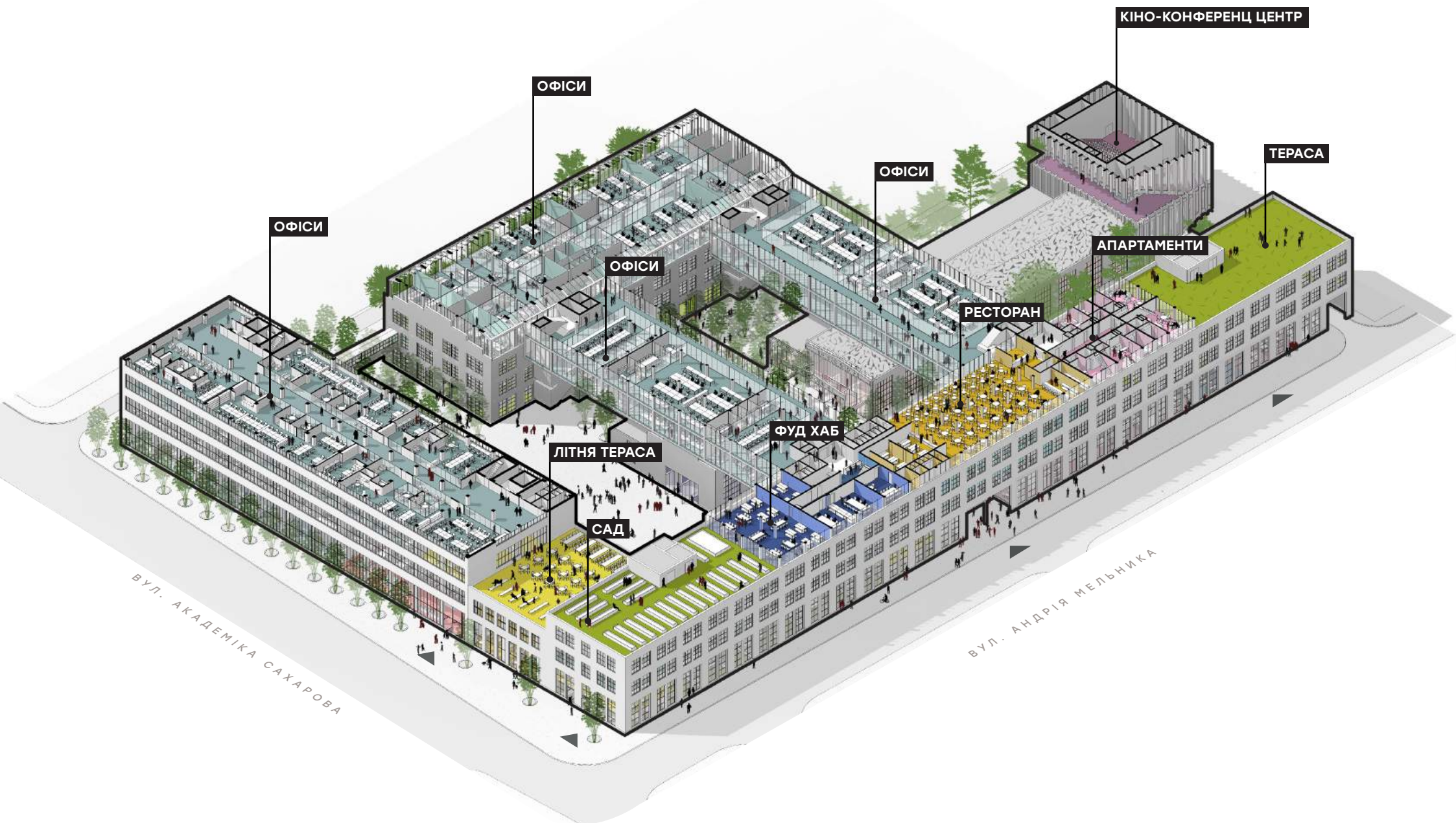
# ДРУГИЙ РІВЕНЬ



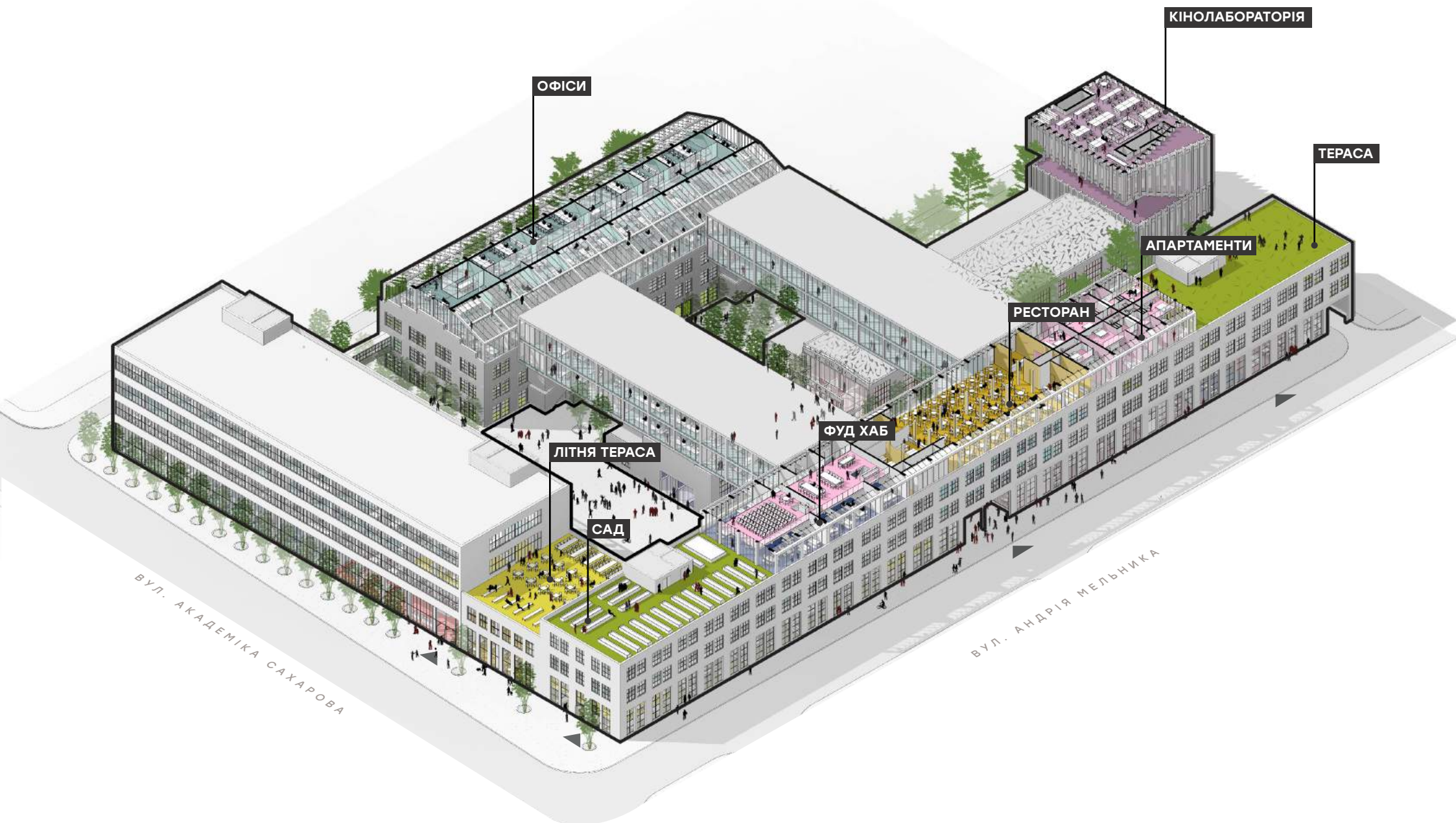
# ТРЕТІЙ РІВЕНЬ



# ЧЕТВЕРТИЙ РІВЕНЬ



# П'ЯТИЙ РІВЕНЬ



































СТАНЬТЕ  
ЧАСТИНОЮ ЗМІН.  
ІНВЕСТИЙТЕ В  
ПРОМПРИЛАД.  
РЕНОВАЦІЯ



[promprylad.ua](http://promprylad.ua)  
[investment@promprylad.in.ua](mailto:investment@promprylad.in.ua)  
[fb.com/promprylad.renovation](https://fb.com/promprylad.renovation)